

「営業開発室」の設置について

平成28年6月16日

日本貨物鉄道株式会社

当社では、本年度の鉄道事業部門の黒字化を実現するため、収入拡大に向けて数々の取組みを進めており、その一つとして、「新規顧客の誘致」を積極的に進めています。

この新規顧客の誘致を行う部署として、首都圏エリアでは、本社営業統括部営業部内に「営業開発グループ」を、関東支社営業部内に「首都圏営業開発グループ」を設置しています。

今般、この2つの組織を下記のとおり統合し、本社営業統括部内に「営業開発室」を設置することとします。

1. 設置の経緯

「本社営業部営業開発グループ」は、平成25年12月に設置し、新規貨物の誘致を目的に営業活動を行っています。一方、「関東支社営業部首都圏営業開発グループ」は、主に関東支社内を発着する貨物の新規顧客営業を行っていますが、双方が同じ首都圏エリアにおいて営業を行っている状況でした。

そのため両組織を統合することにより、営業戦力の集中化を図り、「マーケティングに基づくターゲットを絞った新規営業活動」を実現することを目的として、本社営業統括部内に「営業開発室」を新たに設置することとしました。

2. 組織図

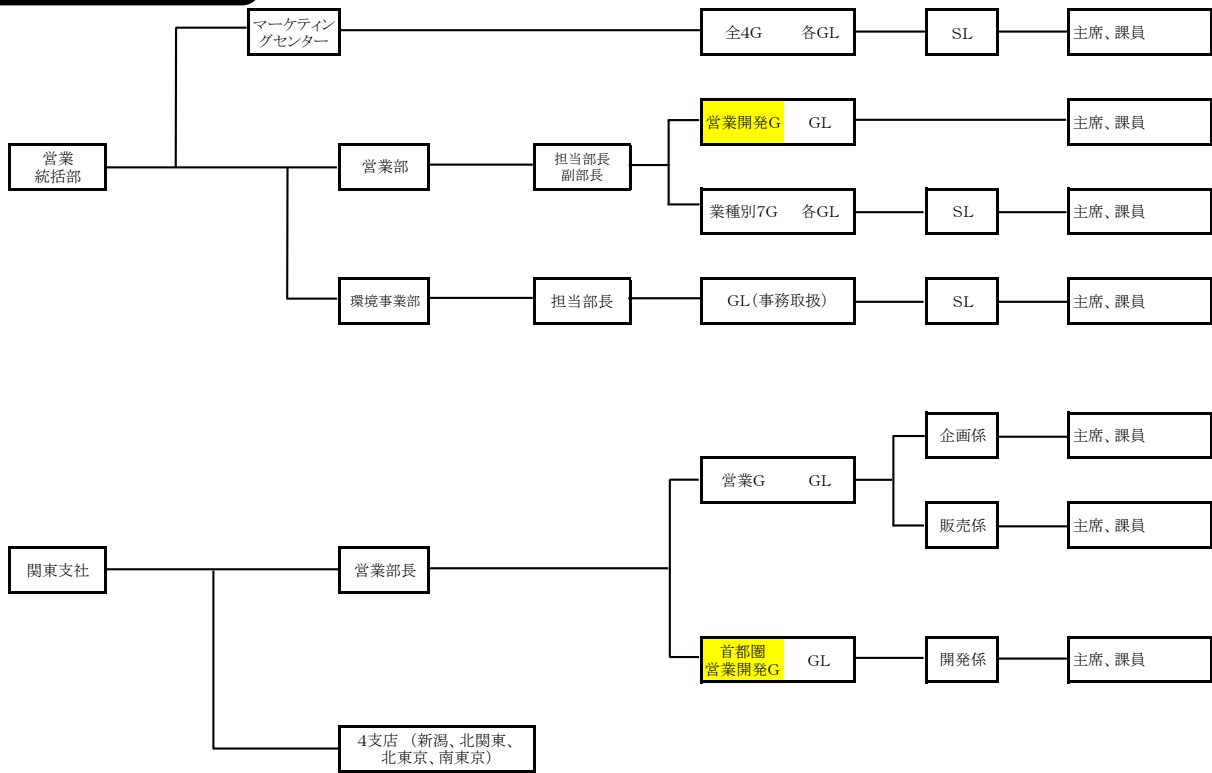
別紙のとおりです。

3. 実施時期

平成28年6月23日（木）から

(別紙)

現行



統合後

