

「PRANETS」の列車位置情報把握機能の使用開始について

平成20年11月12日

現行の列車位置検知システムの機能をリニューアルし、“お客様への情報提供のサービスアップ”を図るため、運転支援システム「PRANETS (Positioning system for RAil NETwork and Safety operating)」の列車位置情報把握機能の使用を開始します。

1. 列車位置情報把握機能の概要

GPS衛星を活用して、全国の貨物列車の位置をリアルタイムで把握することにより、コンテナ位置情報や貨物列車の遅れ情報などを正確に入手し、お客様に提供する情報の精度を高めて、サービスアップを実現します。

(注)平成20年度「日本鉄道賞選考委員会特別賞」を受賞しました。

2. 列車位置情報把握機能の特徴

- (1) 列車位置情報を2分に1回更新
- (2) 全国の主要線区が対象
- (3) 貨物列車の遅れ時分を正確に表示

(注)現行の列車位置検知システムは、機能が限定的(特定線区のみ対象、情報の更新間隔が30分に1回)なため、お客様から改善のご要望を頂いており、改善を図りました。

3. 使用開始時期

平成20年12月から段階的に東海道線を最初に、平成20年度末までに山陽線、東北線、高崎線など全国の主要線区への導入を予定しています。

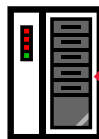
運転支援システム「PRANETS」

GPS衛星



運転支援機能

車載表示端末

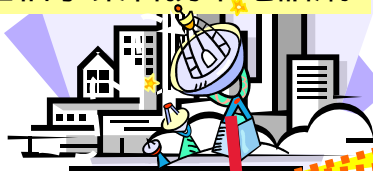


ACTIS
運転情報伝達システム

平成20年 3月 ~ 東海道線使用開始
平成20年10月 ~ 山陽線使用開始
平成20年11月 ~ 東北線使用開始

⋮
平成21年3月末までに全国で導入予定

通信事業者携帯電話網

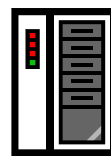


リアルタイムでの列車、コンテナ位置情報の把握と情報提供により、荷主・フォワーダへのサービスレベルが飛躍的に向上。
また、夜間一人乗務の多い貨物列車ドライバーに対して画像・音声で情報提供し、運転操縦をサポート。

列車位置情報の収集

列車位置情報の提供

列車位置情報把握機能



列車位置情報の
収集・表示・提供



新列車位置情報管理
システム

荷主・フォワーダーに
列車・コンテナの位置を提供
平成20年度内に導入予定



列車ID	年月日	時刻	位置	種別	状態	備考
1001	2008/3/10	10:17	東京	普通	運行中	
1002	2008/3/10	10:25	東京	普通	運行中	
1003	2008/3/10	10:33	東京	普通	運行中	
1004	2008/3/10	10:41	東京	普通	運行中	
1005	2008/3/10	10:49	東京	普通	運行中	
1006	2008/3/10	10:57	東京	普通	運行中	
1007	2008/3/10	11:05	東京	普通	運行中	
1008	2008/3/10	11:13	東京	普通	運行中	
1009	2008/3/10	11:21	東京	普通	運行中	
1010	2008/3/10	11:29	東京	普通	運行中	
1011	2008/3/10	11:37	東京	普通	運行中	
1012	2008/3/10	11:45	東京	普通	運行中	
1013	2008/3/10	11:53	東京	普通	運行中	
1014	2008/3/10	12:01	東京	普通	運行中	
1015	2008/3/10	12:09	東京	普通	運行中	
1016	2008/3/10	12:17	東京	普通	運行中	
1017	2008/3/10	12:25	東京	普通	運行中	
1018	2008/3/10	12:33	東京	普通	運行中	
1019	2008/3/10	12:41	東京	普通	運行中	
1020	2008/3/10	12:49	東京	普通	運行中	
1021	2008/3/10	12:57	東京	普通	運行中	
1022	2008/3/10	13:05	東京	普通	運行中	
1023	2008/3/10	13:13	東京	普通	運行中	
1024	2008/3/10	13:21	東京	普通	運行中	
1025	2008/3/10	13:29	東京	普通	運行中	
1026	2008/3/10	13:37	東京	普通	運行中	
1027	2008/3/10	13:45	東京	普通	運行中	
1028	2008/3/10	13:53	東京	普通	運行中	
1029	2008/3/10	14:01	東京	普通	運行中	
1030	2008/3/10	14:09	東京	普通	運行中	
1031	2008/3/10	14:17	東京	普通	運行中	
1032	2008/3/10	14:25	東京	普通	運行中	
1033	2008/3/10	14:33	東京	普通	運行中	
1034	2008/3/10	14:41	東京	普通	運行中	
1035	2008/3/10	14:49	東京	普通	運行中	
1036	2008/3/10	14:57	東京	普通	運行中	
1037	2008/3/10	15:05	東京	普通	運行中	
1038	2008/3/10	15:13	東京	普通	運行中	
1039	2008/3/10	15:21	東京	普通	運行中	
1040	2008/3/10	15:29	東京	普通	運行中	
1041	2008/3/10	15:37	東京	普通	運行中	
1042	2008/3/10	15:45	東京	普通	運行中	
1043	2008/3/10	15:53	東京	普通	運行中	
1044	2008/3/10	16:01	東京	普通	運行中	
1045	2008/3/10	16:09	東京	普通	運行中	
1046	2008/3/10	16:17	東京	普通	運行中	
1047	2008/3/10	16:25	東京	普通	運行中	
1048	2008/3/10	16:33	東京	普通	運行中	
1049	2008/3/10	16:41	東京	普通	運行中	
1050	2008/3/10	16:49	東京	普通	運行中	

(画面イメージ)