

2026年5月28日

荒川区ふるさと納税返礼品 「JR貨物コラボ体験型返礼品」の提供について

日本貨物鉄道株式会社関東支社（以下、JR貨物関東支社）は、荒川区と連携し、同区オリジナルのふるさと納税返礼品として、体験型返礼品の提供を開始します。

JR貨物関東支社が管轄する隅田川駅・隅田川機関区は、荒川区に所在しており、隅田川駅は隅田川の水運と連携して発展し、現在では北海道・東北方面と首都圏を結ぶ貨物鉄道の重要な物流拠点となっています。また、隅田川機関区は隅田川駅内に位置し、運転業務や車両のメンテナンスなどを担う、貨物鉄道輸送を支える重要な拠点です。これらの施設は、荒川区における様々な活動を通じて、地域とのつながりを深めてきました。

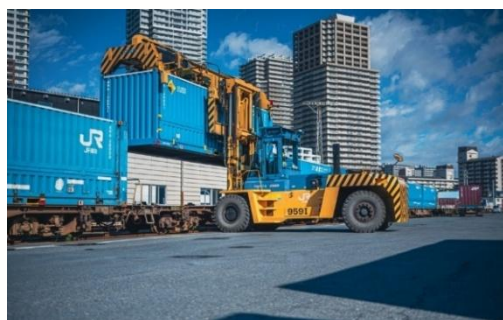
このたび、地域への還元および魅力発信を目的に、荒川区と連携し、隅田川駅・隅田川機関区での体験型返礼品を企画しました。

本企画を通じて、普段一般公開されていない貨物鉄道輸送の現場を体験していただくことで、物流インフラとしての役割や鉄道の魅力への理解を深めていただくとともに、地域との新たなつながりの創出を目指します。

1. オリジナル返礼品の概要

- (1) 実施日 2026年6月14日（日）午前の部・午後の部
- (2) 定員 各部10名
- (3) 主な体験内容
 - ・機関車と車掌車（ヨ8000形）への体験乗車
 - ・機関車の運転台公開およびミニ撮影会
 - ・コンテナ荷役機械（大型フォークリフト・トップリフター）の運転台添乗、作業見学
 - ・その他、作業見学・体験

※機関車の車種は当日の車両運用で決定します
※体験内容は、当日の運行状況や天候などにより変更となる場合があります
- (4) 寄付額 100,000円



2. 申込方法

- (1) 申込方法 ふるさと納税ポータルサイト
「楽天ふるさと納税」「ふるさとチョイス」「ふるなび」「JREMALL ふるさと納税」
- (2) 申込期間 2026年5月28日（木）～6月7日（日）