

2025年2月7日

吹田貨物ターミナル駅「積替ステーション」の開設について

このたび、日本貨物鉄道株式会社関西支社（支社：大阪市 以下「JR貨物関西支社」）は、日本通運株式会社大阪支店（支店：大阪市 以下「日本通運」）と株式会社合通ロジ（本社：大阪市 以下「合通ロジ」）のご協力により、鉄道コンテナをご利用いただきやすくするための施設「積替ステーション」を、吹田貨物ターミナル駅内に開設いたします。

これにより各社は、2024年問題で顕在化が見込まれる「トラックの輸送力不足」に対応し、物流生産性の向上と、SDGsの実現や物流を取り巻く諸課題の解決に向けて貢献してまいります。

1. 「積替ステーション」とは

「積替ステーション」は、貨物駅構内あるいはその近隣に位置する貨物上屋・倉庫において、一般のトラックと鉄道コンテナの間で貨物の積替えを行う目的で、場所及びコンテナ移送等の付帯サービスを提供する施設です。当施設により鉄道コンテナをよりご利用いただきやすくなり、鉄道輸送と組み合わせることで、地域の幅広い物流ニーズにお応えできます。

当施設の開設により、全国の貨物駅における積替ステーションは14カ所に拡大となります。他駅の積替ステーションとも組み合わせ、広くご利用いただけます。



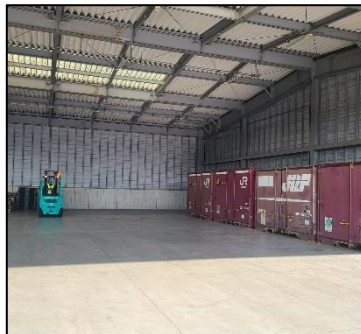
2. 「積替ステーション」ご利用のメリット

- ・従来は、お客様施設にて鉄道コンテナに積み込みし、鉄道コンテナ専用トラックで貨物駅まで持ち込んでいただく必要がありましたが、「積替ステーション」はお客様の自社トラックで直接持ち込んでいただくことができるため、自社車両の有効活用が可能です。
- ・長距離でトラック運行していた運送事業者様は、長距離区間を貨物鉄道輸送に振り替えることでトラック運転手の長時間労働の緩和、働き方改革の推進につながります。
- ・貨物輸送量（トラックの積載率）に合わせて、コンテナ利用個数を柔軟に選択可能です。
- ・当施設では、日本通運および合通ロジによるパレット積貨物の積替えサービス、合通ロジによるバラ積貨物の積替えサービスをどなたでもご利用いただけます。

3. 吹田貨物ターミナル駅「積替ステーション」の概要

- (1) 所在地 JR貨物 吹田貨物ターミナル駅内
大阪府吹田市芝田町 1-21
- (2) 利用時間 9:00~18:00 (日本通運 運営)
8:00~16:00 (合通ロジ 運営)
- (3) 利用開始 2025年2月10日(月)から
- (4) 利用者 荷主、物流事業者、利用運送事業者
(日本通運・合通ロジ以外でも利用可)

※ ご利用時間帯・料金などの詳細は以下問い合わせ先にご相談ください。



(5) 問合せ先

日本貨物鉄道株式会社関西支社	吹田貨物ターミナル駅	TEL06-6382-3667
	営業部	TEL050-2017-4154
日本通運株式会社大阪支店ロジスティクス部ネットワーク事業所	吹田貨物コンテナ課	TEL06-4860-7125
株式会社合通ロジ通運カンパニー	吹田貨物ターミナル支店	TEL06-6170-5389