

2024年9月26日

## 「令和6年能登半島地震」で発生した災害廃棄物の輸送について

当社は、令和6年能登半島地震により発生した石川県内災害廃棄物の輸送を開始しました。環境省および石川県の要請に応じた東京都、川崎市および横浜市の支援表明を受け、石川県内災害廃棄物の首都圏へ向けた輸送について関係者と調整を行ってきました。この度、鉄道コンテナにて災害廃棄物を輸送する準備が整い、9月25日に初回の集貨および発駅より列車が出発いたしましたのでお知らせします。

当社は、関係自治体や利用運送事業者との協働によるこれまでの災害廃棄物輸送の知見を活かし、被災地及び被災された皆様の一日も早い復旧復興支援の一助となるよう、当該輸送に取り組んでまいります。

### 1. 輸送開始日

2024年9月25日

### 2. 鉄道輸送区間

発駅 金沢貨物ターミナル駅（石川県金沢市）

着駅 隅田川駅（東京都荒川区）および東京貨物ターミナル駅（東京都品川区）

### 3. 使用コンテナ

UM8A形式（12フィート）、UM13A形式コンテナ（20フィート）

### 4. 搬出元

金沢湊積替場（石川県金沢市湊1丁目地内）

### 5. 搬入先

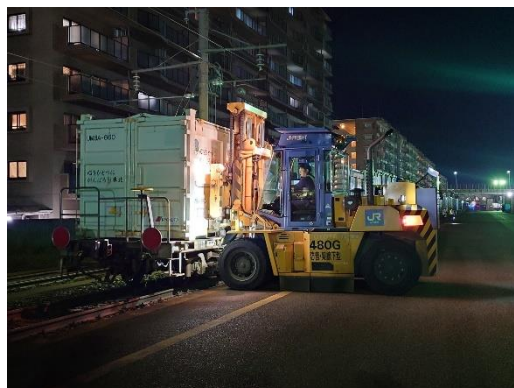
東京都および川崎市の清掃工場

### 6. 輸送品目

可燃物



（災害廃棄物のコンテナへの積み込み）



（災害廃棄物を積載したコンテナの貨車への積み込み）