

貸店舗

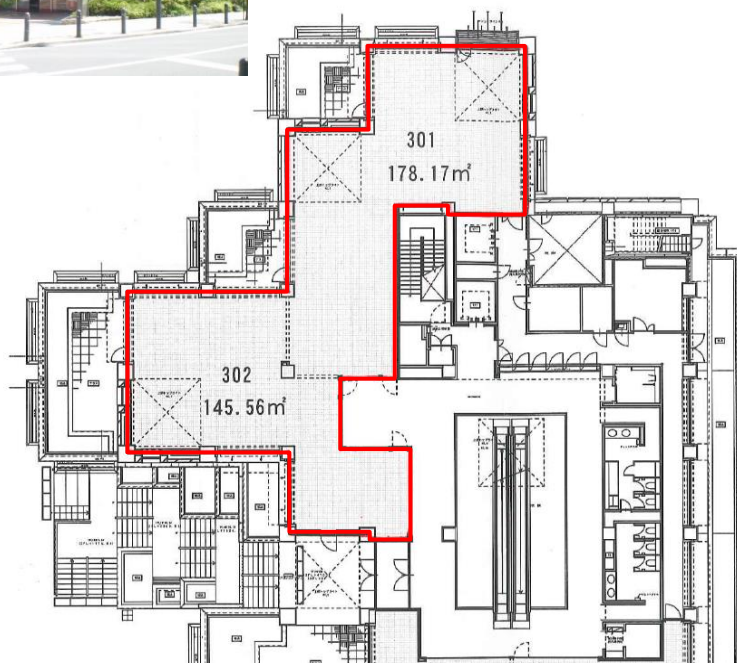
飯田橋アイガーデンエア内「アイガーデンテラス」 301.302区画

総武・中央緩行線 水道橋駅下車 徒歩4分
 総武・中央緩行線 飯田橋駅下車 徒歩5分

建物外観



区画図



物件名	飯田橋アイガーデンエア内「アイガーデンテラス」301.302区画			
所在地	東京都千代田区飯田橋3-10-9			
賃貸条件	賃料	相談 (外税)		
	共益費(管理費)	587,580円/月	(外税)	
	駐車場	有り		
	敷金	相談	礼金	無し
間取	店舗			
間取詳細	店舗			
入居可能日	即入居可			
物件種目	基本飲食店舗に限る			
構造	鉄骨鉄筋コンクリート造(SRC)	階数	3階建 3階部分	
条件	店舗	築年月	2003年1月	
募集区画	301.302 (2区画一体)		専有面積	323.73m ²
管理会社	大和リビング株式会社			
現況	スケルトン (内装無し)			
交通	総武・中央緩行線 水道橋駅下車徒歩4分 飯田橋駅下車徒歩5分			
設備	電気：東京電力 ガス：東京ガス 水道：公営 排水：公共下水			
保険	保険 有り 家財保険加入の必要があります。			
周辺情報				
その他	更衣室・ロッカールーム有り(有料)、コンテナ倉庫有り(有料)			
備考	別途テナント会費月額10,000円(外税)、販売促進費月額78,965円(外税)が必要となります。			

◎空室の確認は事前に当社へ確認願います。◎図面と現況に相違がある場合は現況優先とします。

※お問い合わせは下記へ

日本貨物鉄道株式会社
 事業開発本部 開発部 管理グループ

〒151-0051
 東京都渋谷区千駄ヶ谷5丁目33番8号 サウスゲート新宿
 TEL : 03-5367-7411 FAX : 03-5367-7416
 担当 : 有馬 / 若林

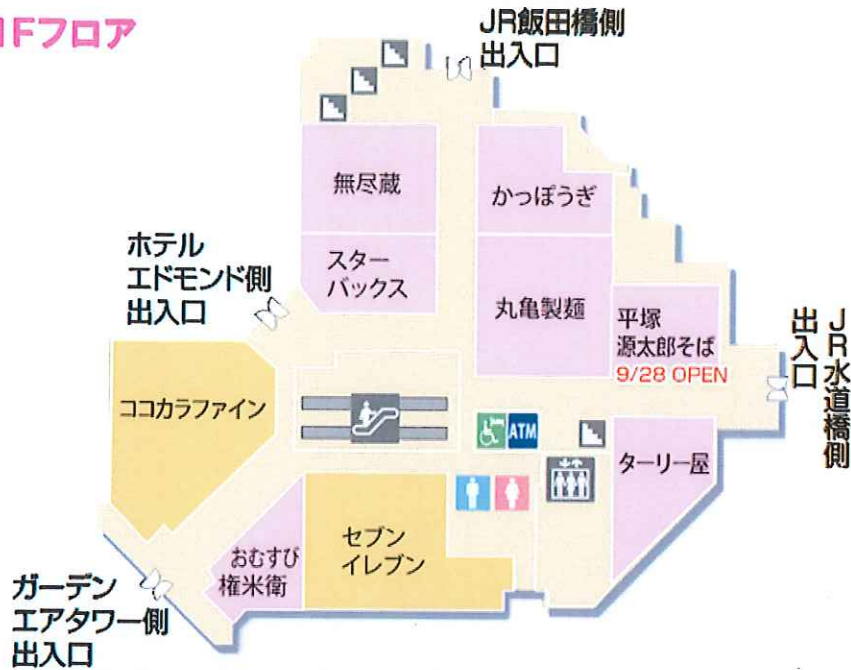
■概況

建物名称	飯田橋 アイガーデンテラス		
所在地	住居表示:東京都千代田区飯田橋3-10-9(商業棟) 3-10-10(業務棟)		
建築主	日本貨物鉄道株式会社		
運営管理	三井不動産ビルマネジメント株式会社(共用部) 大和リビング株式会社(店舗専用部分)		
施工	鹿島・清水・鉄建・大成・熊谷特定建設工事共同企業体		
竣工	2003年1月31日		
敷地面積	20875.15㎡(6314.73坪) ホテルエドモント敷地を含む		
建築面積	5709.93㎡(1727.25坪) ホテルエドモント敷地を含む面積11201.10㎡		
法定延床面積	93224.27㎡(28200.34坪) ホテルエドモント含む面積137195.79㎡		
店舗専有面積	商業棟店舗	2443.52㎡	(739.16坪)
各階店舗専有面積	3階店舗	564.54㎡	(170.77坪)
	2階店舗	754.77㎡	(228.31坪)
	1階店舗	1124.21㎡	(340.07坪)
駐車施設	自動車駐車台数合計:216台		
開館時間	7時~23時		
休館日	なし		

■周辺地図



1Fフロア



ATM みずほATMが1Fにあります。

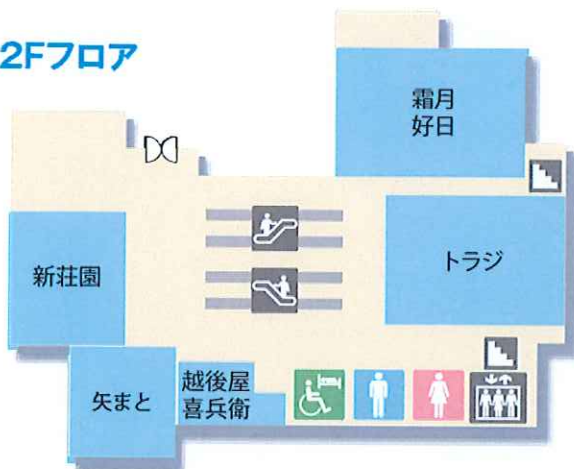
●平日/7:00~23:00 ●土/7:00~22:00 ●日祝/8:00~21:00

化粧室(紳士) 化粧室(婦人) 化粧室(バリアフリー) **ATM** ATM

階段 エスカレーター エレベーター 自販機

各店の営業時間等に変更になる場合もございますので、予めご了承ください。

2Fフロア



化粧室(紳士) 化粧室(婦人)

化粧室(バリアフリー) **ATM** ATM

階段 エスカレーター

エレベーター 自販機

各店の営業時間等に変更になる場合もございますので、予めご了承ください。

3Fフロア



化粧室(紳士) 化粧室(婦人)

化粧室(バリアフリー) **ATM** ATM

階段 エスカレーター

エレベーター 自販機

各店の営業時間等に変更になる場合もございますので、予めご了承ください。